

## GIS-TEMA OVER LAVNINGER I TERRÆNET

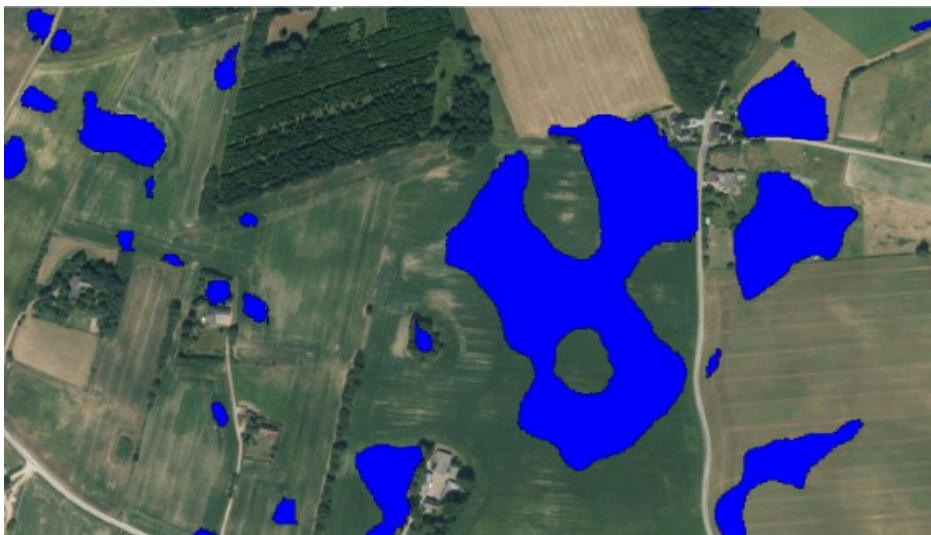
STØTTET AF

# Promilleafgiftsfonden for landbrug

Nyt GIS-tema til at udpege afløbsløse lavninger i terrænet er klar til download til AgroGIS. Kortmaterialet er udgivet af Geodatastyrelsen, 2017.

GIS-temaet viser de områder i terrænet, hvor vandet vil samles efter en regnhændelse på 55 mm. Lavningerne er områder i terrænet, der ikke har naturligt afløb, og som dermed udgør områder, hvor der kan opstå problemer med oversvømmelse og vandlidende forhold, fordi vandet ikke kan ledes væk og derfor bliver opstuvet i terrænet. Der er dog ikke taget højde for nedsivning til grundvandet eller om lavningen er drænet.

GIS-temaet kan anvendes som screeningsredskab til at udpege eventuelle områder på bedriften, hvor vandmættede forhold kan forekomme hyppigere end andre steder (se figur 1). Viden om disse forhold kan være relevante i forbindelse med placeringer af minivådområder eller design af drænsystemer.



**Figur 1:** Kortlægning af afløbsløse lavninger i terrænet, hvor vandet vil samles efter en regnhændelse på 55 mm. Udbredelsen af lavningerne er baseret på terrænets udformning og størrelsen på det opland, der bidrager med regnvand til lavningen.

### Oversigt over data

Nedenfor ses hvilke data, tabellen Nedbørshændelser indeholder.

lav_are_m2	lav_vol_m3	maxdybde_m	lavning_id	opl_are_m2	opland_id
97	29.70	0,90	1.872.201	223.009	522.146
215	30.23	0,36	1.872.672	223.009	522.146
195	99.25	1,18	1.872.675	223.009	522.146
133	35.56	0,55	1.872.678	223.009	522.146
44	14.00	0,71	1.872.682	1.418	521.151
159	67.17	0,92	1.873.488	223.009	522.146
184	40.81	0,61	1.873.491	11.848	522.138
184	32.95	0,32	1.879.364	55.634	524.281
159	15.08	0,37	1.879.371	252.275	524.271
184	11.47	0,21	1.879.435	97.659	522.273
481	20.22	0,13	1.879.440	97.659	524.273
351	20.12	0,19	1.879.494	222.666	522.408
835	50.64	0,17	1.879.495	222.666	522.408
177	14.44	0,17	1.879.496	222.666	522.408
732	20.97	0,10	1.879.497	222.666	522.408
1.221	34.97	0,10	1.879.498	222.666	522.408
3.395	99.38	0,12	1.879.501	222.666	522.408
604	20.10	0,10	1.879.536	222.666	522.408
1.006	29.36	0,13	1.879.538	222.666	522.408
251	16.13	0,17	1.879.539	222.666	522.408
202	11.80	0,16	1.879.540	222.666	522.408
468	23.86	0,16	1.879.541	222.666	522.408
371	10.19	0,10	1.879.544	222.666	522.408
527	20.28	0,11	1.879.547	222.666	522.408
676	27.96	0,14	1.879.548	222.666	522.408

Information om lavningens areal, volumen, maximumsdybde, og arealet på lavningsoplandet kan findes i temaets tabel.

Bemærk at der kan forekomme flere lavninger inden for et opland.

**Figur 2:** Information om lavningernes størrelse og dybde samt arealet på oplandet til lavningen er gengivet i tabellen for temaet.

### Download data her:

Temaet er produceret for hele Danmark, men udtrækket er opdelt i 12 områder, da hele temaet lagt sammen vil være for tungt at arbejde med.

### Download

(Vælg 'Gem som' for at downloade til mappe på din computer)